



НАЦИОНАЛЬНЫЙ ИССЛЕДОВАТЕЛЬСКИЙ
УНИВЕРСИТЕТ

VII Петербургский образовательный форум

Экспериментальная площадка ИМЦ ВО «Создание вариативной модели интеграции молодых педагогов в профессию»

Молодой педагог : портрет в интерьере

Н.А.Заиченко, профессор СПб НИУ ВШЭ
Магистерская программа «Управление образованием»

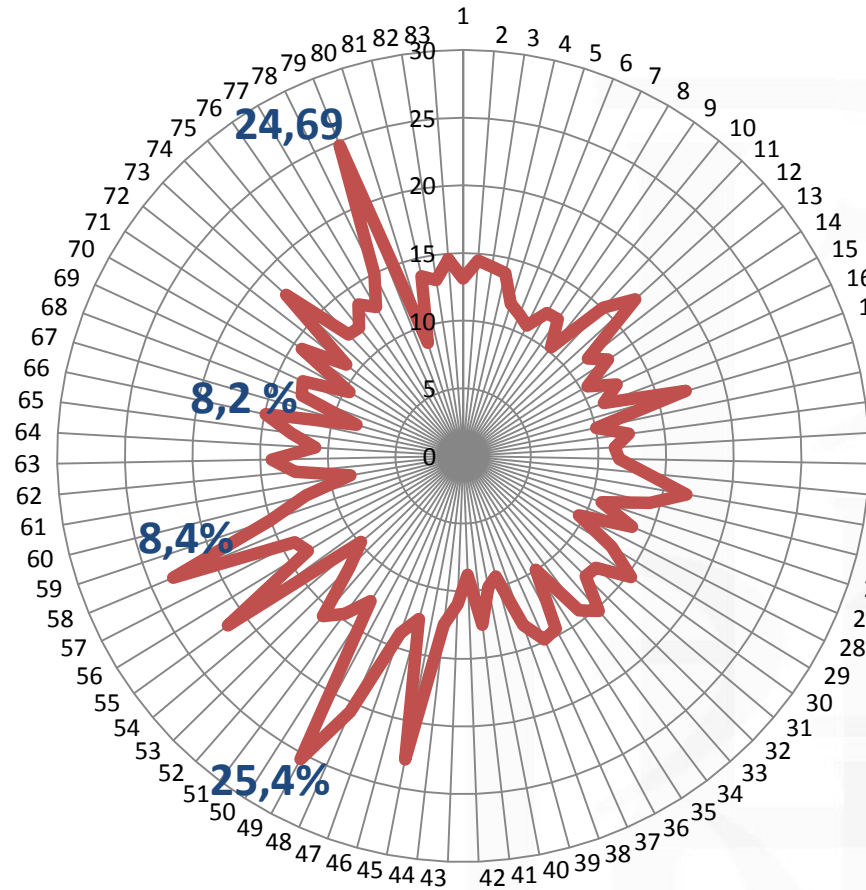
Молодой учитель: это КТО?

- **в Москве** к когорте молодых специалистов относятся учителя до 35 лет можно иметь НЕ педагогическое образование
- **в Санкт-Петербурге и Саратове** до 30 лет с дипломом педагога
- **в Якутии** вообще нет возрастных границ
- **а в Томской области** к этой категории принадлежат персоны, не достигшие возраста 29 лет

Когда ГЕОГРАФИЯ ИМЕЕТ ЗНАЧЕНИЕ



Молодой учитель: доля по регионам



Когда ГЕОГРАФИЯ ИМЕЕТ ЗНАЧЕНИЕ

КТО РАБОТАЕТ ПО СПЕЦИАЛЬНОСТИ, ЗАПИСАННОЙ В ДИПЛОМЕ

Данные о выпускниках российских вузов взяты из исследования, проведенного Высшей школой экономики, — «Выбор профессии: чему учились и гдегодились?». Верность полученному образованию понималась в узком смысле, то есть инженер-физик, который пошел преподавать в школу, в эти проценты не попадал



Молодой учитель: это КАК ?

- ежемесячные и\или единовременные выплаты в абсолютных или относительных величинах;
- компенсация расходов на транспорт;
- льготные кредиты или субсидии на жилье ; предоставление корпоративного жилья;
- беспроцентные ссуды на обустройство;
- кредиты на автомобиль ;
- возмещение расходов на оплату содержания детей в ДОУ;
- Внеочередные места для детей в детсад и пр.....

Когда ГЕОГРАФИЯ ИМЕЕТ ЗНАЧЕНИЕ

По мотивам опросов 422 молодых питерских педагогов (МПП) = 16% от общего количества МПП

Образование и заработок

12,4% = СПО

87,6 % = ВПО

Из них около

20% = ВПО

НЕ

педагоги

32%

подрабатывают

НЕ в школе

Пол и проживание

15,5% -
учителя-
мужчины

и больше
всего **их** в
Московском
районе =
22,0%

43,6%
арендуют
жилье

предмет

23% =-ин.яз

15% = нач.школа

11% = физ-ра

9%= историки

По 8% = другие
хорошие предметы

«ПОЧТИ» НЕТ

молодых в ОБЖ,
ИЗО, музыке,

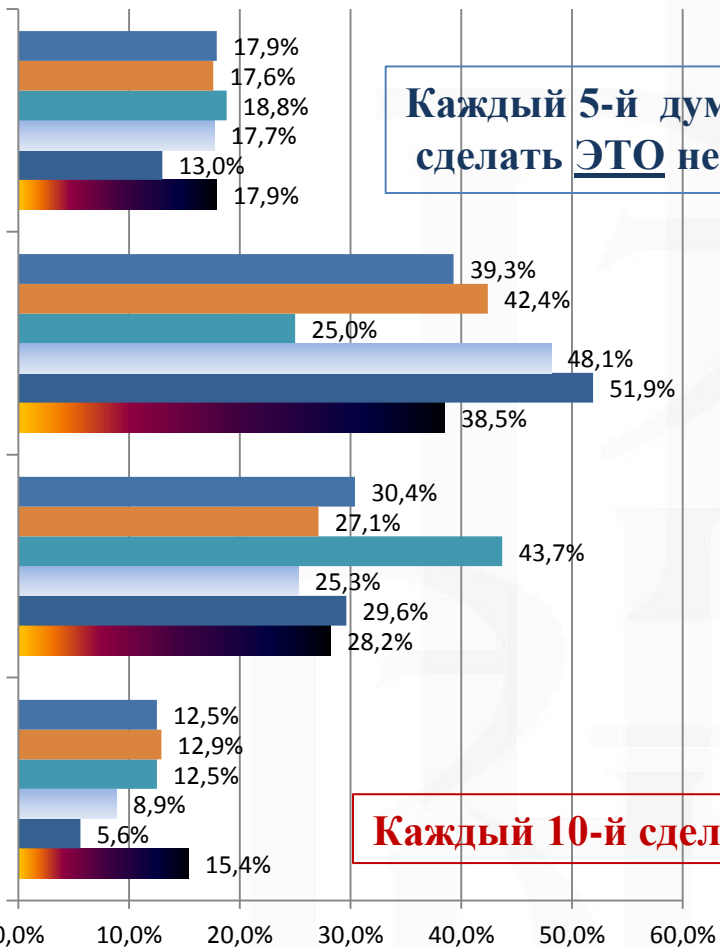
химии, основы
религии..

Случайно или НЕ случайно: Я – учитель



Если БЫ ВАМ предложили работу с существенно большей зарплатой, но НЕ в школе...ушли бы???

4 (сейчас мне кажется, что это просто невозможно)



Каждый 5-й думает, что сделать ЭТО невозможно

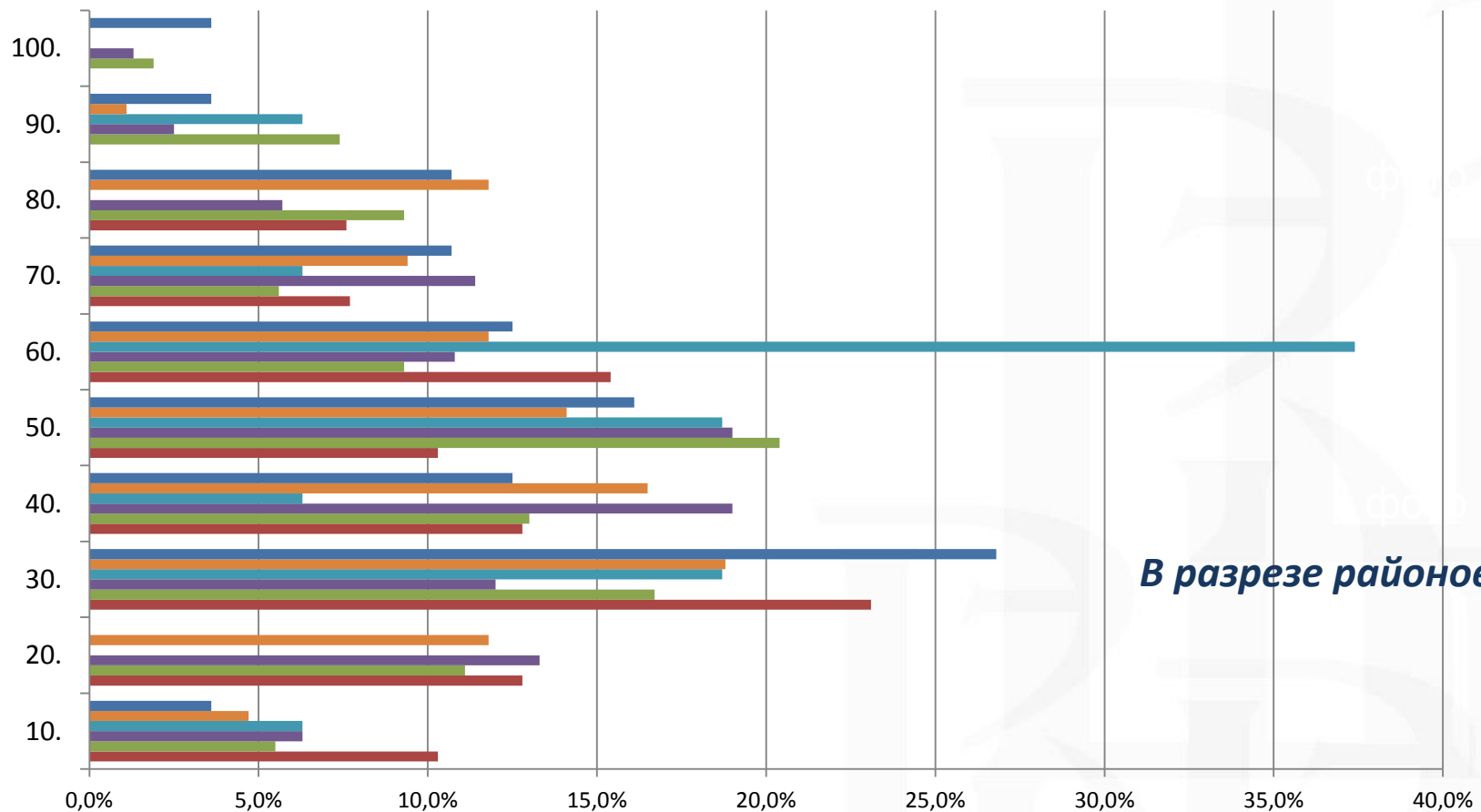
Каждый 10-й сделает ЭТО легко



Что может заставить ВАС уйти из школы?



На какой ступени профессионализма (из 100), по Вашим ощущениям, находитесь сейчас ВЫ?

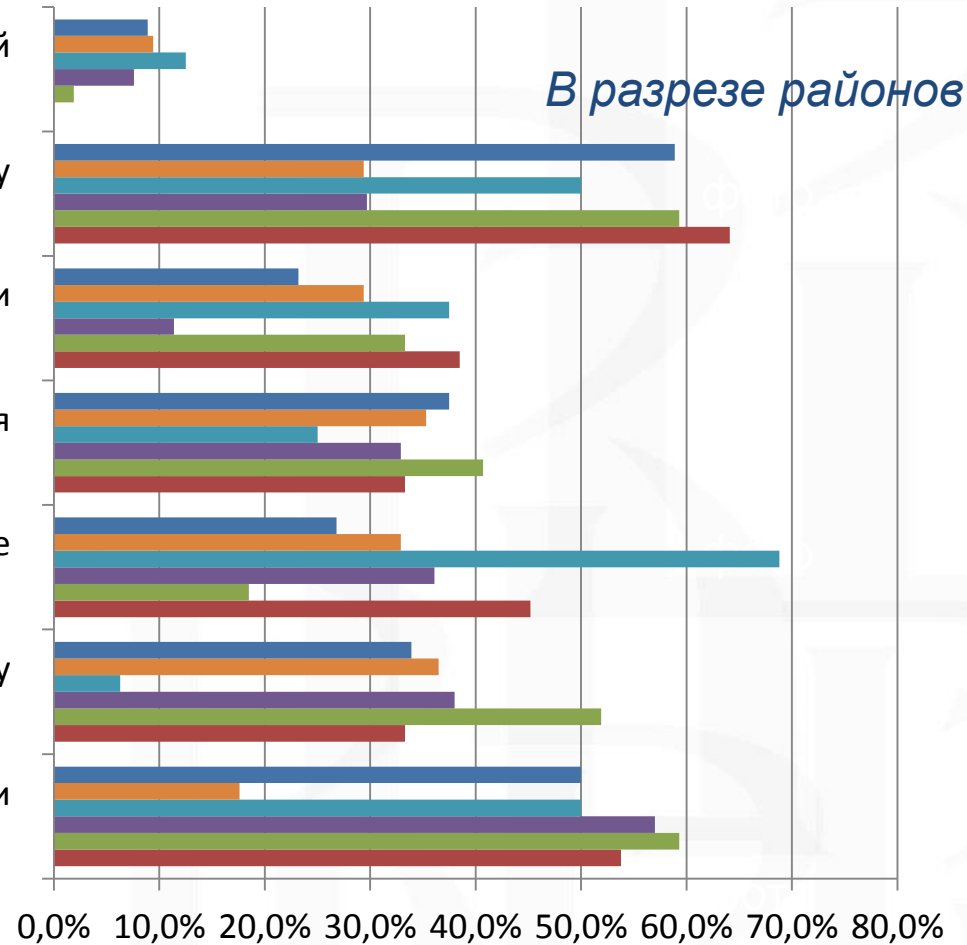


САМОоценка.....ВЫ САМОкритичНЫ

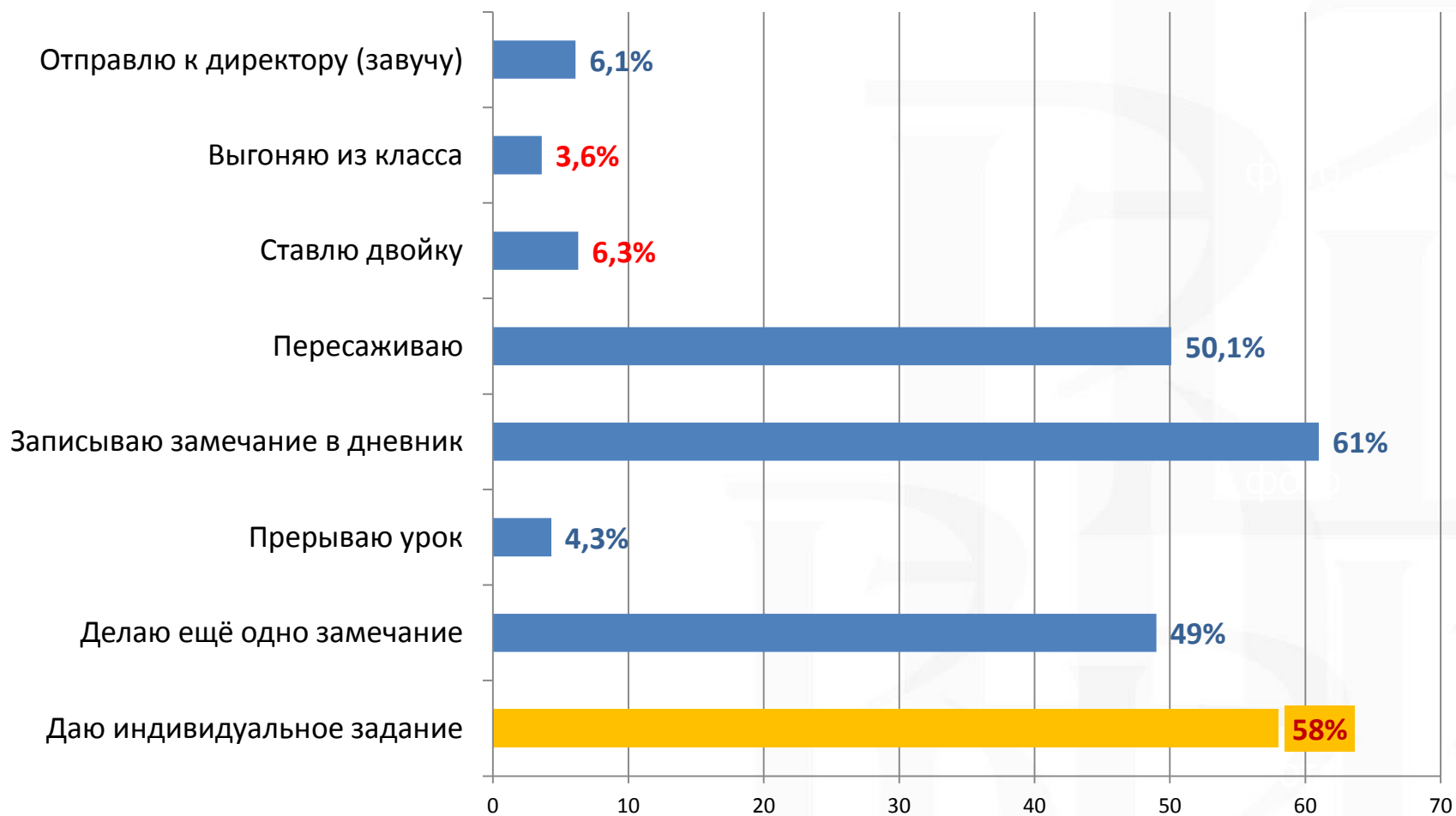
- Группа А. **каждый второй**: молодые педагоги с низкой самооценкой (ступени 10-40) – **49,0%**
- Группа Б. Педагоги с нормальной самооценкой (ступени 50-70) – **39%**
- Группа С. Педагоги с неоправданно (?) высокой самооценкой (ступени 80-100) – **12%**

Размышления о разном....

- Современная жизнь такова, что детей невозможно заинтересовать учебой
- Я могу мотивировать даже тех учеников, кому неинтересно учиться
- Знаю, как сделать так, чтобы ученики выполняли домашние задания
- Исключительно от меня зависит, могу ли я мотивировать детей к учёбе
- Если семья не настраивает ребёнка на учёбу, я не могу заставить его учиться
- Я могу найти подход даже к самому трудному ученику
- Я умею сделать так, чтобы ученики соблюдали правила поведения в классе

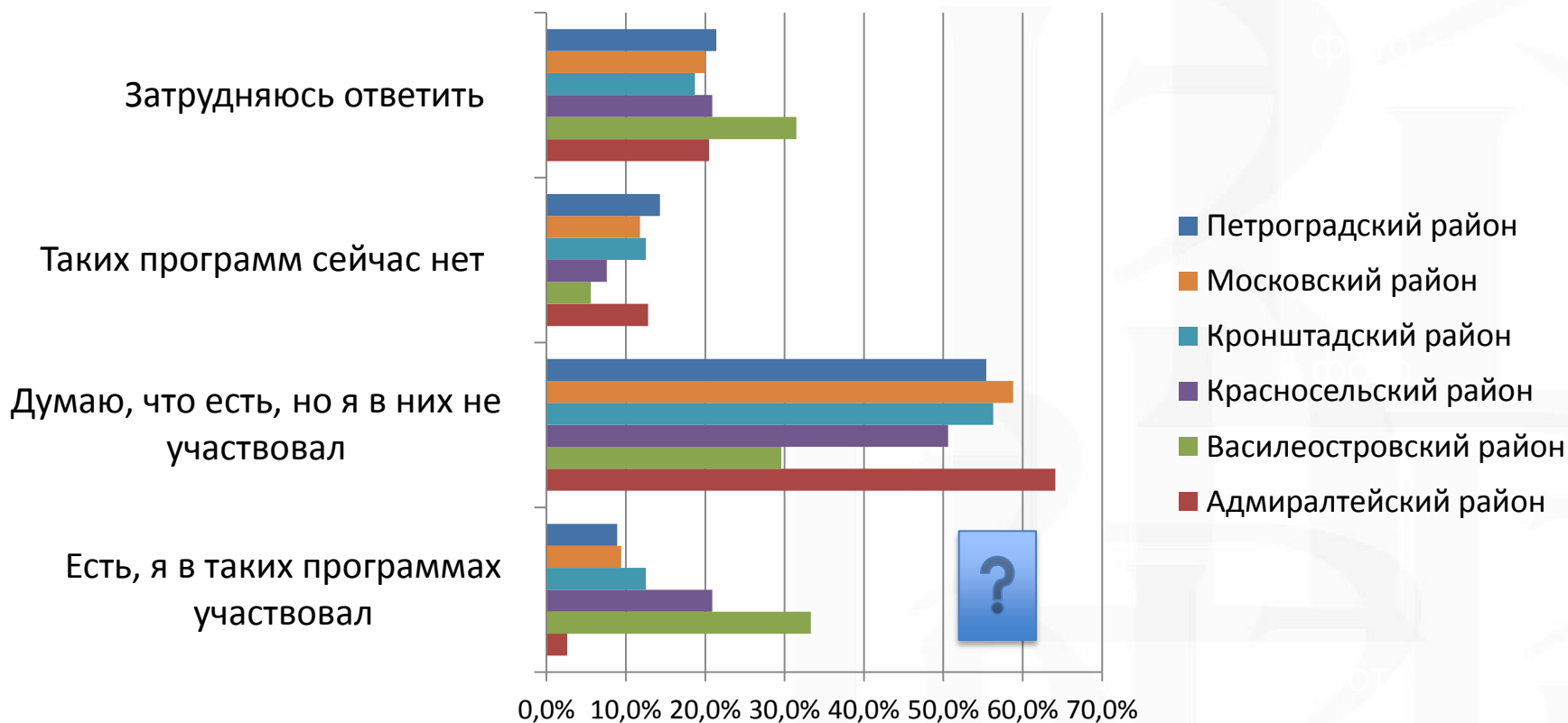


«вдруг» ..на Вашем уроке ученик плохо себя ведет, мешает вести урок. Вы уже сделали ему замечание, но он продолжает....Каковы Ваши действия? (% ответов)



Где можно поучиться ЭТО решать????

Как Вы считаете, есть ли программы, которые готовят молодых учителей к тому, чтобы они адекватно решали профессиональные проблемы?

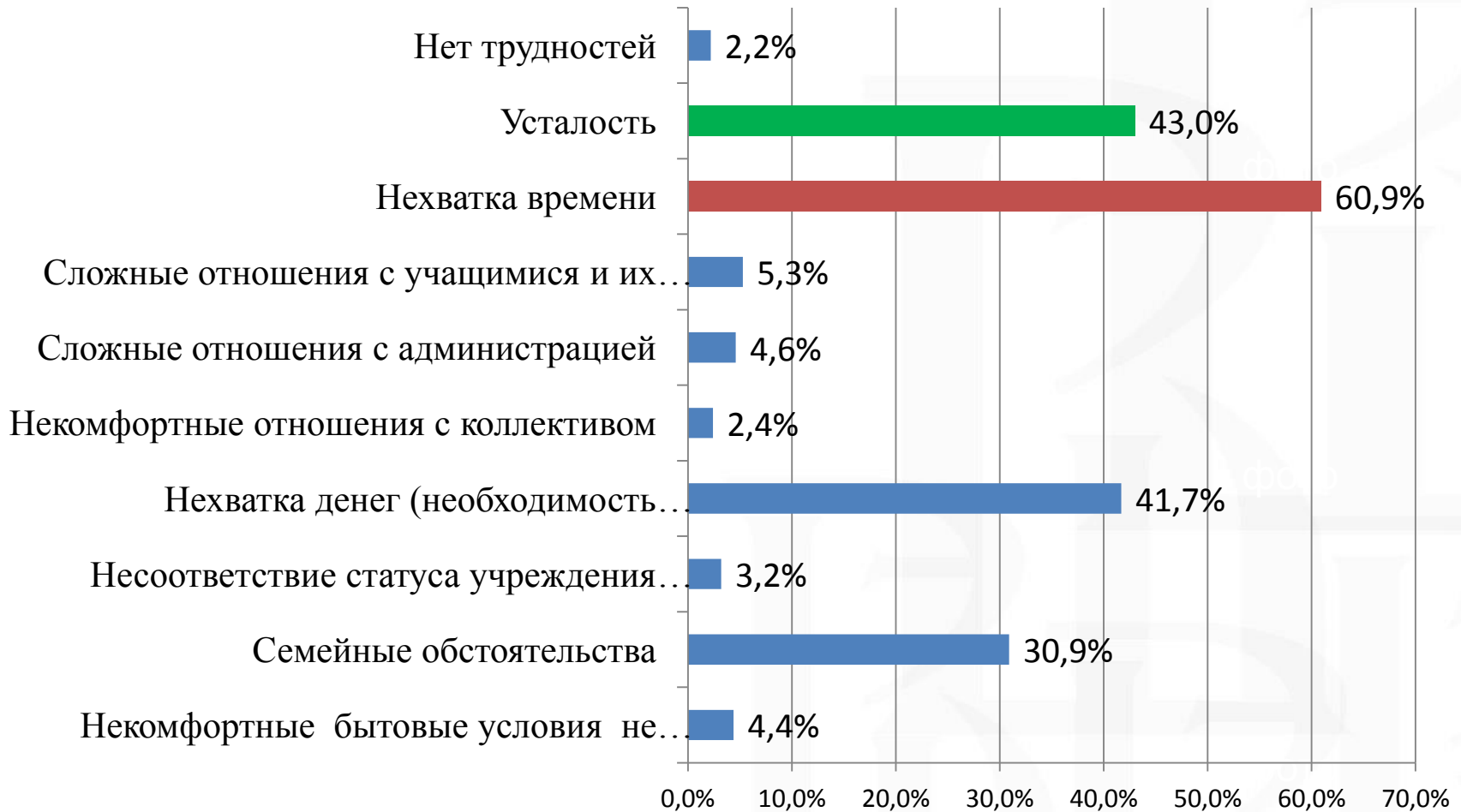


Ваши планы на ближайшие ТРИ года? (% ответов)





Что может помешать Вашим планам, в чем трудности?

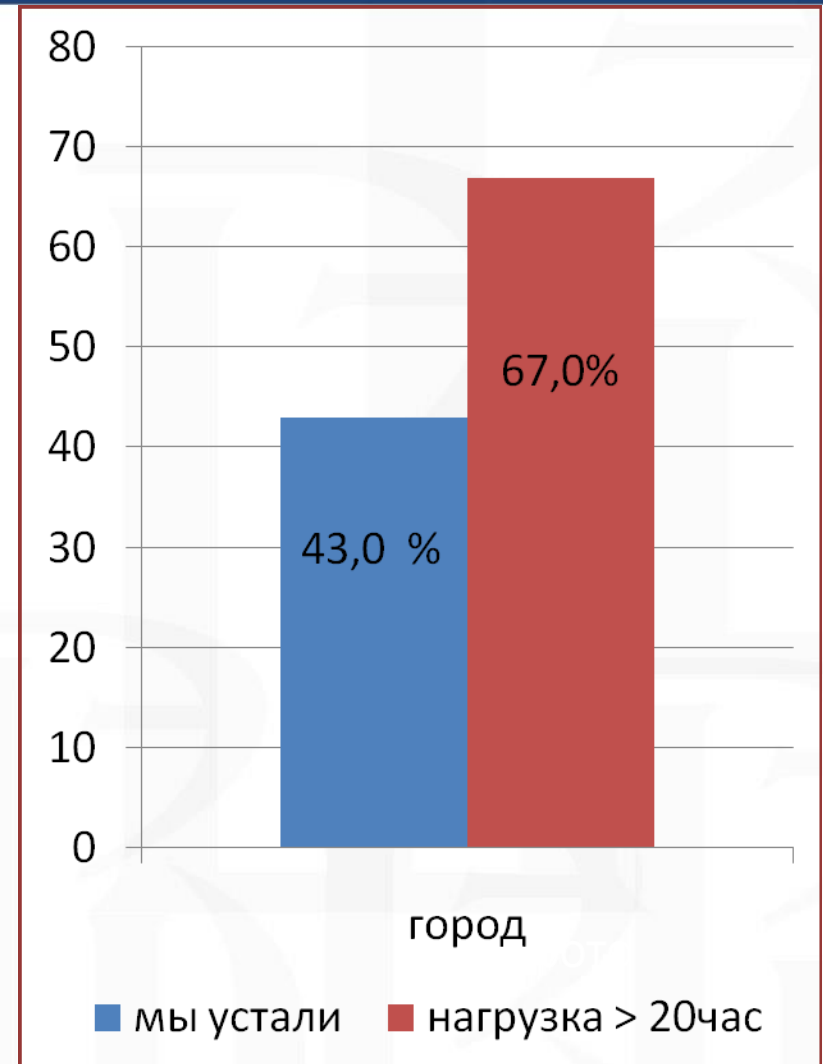
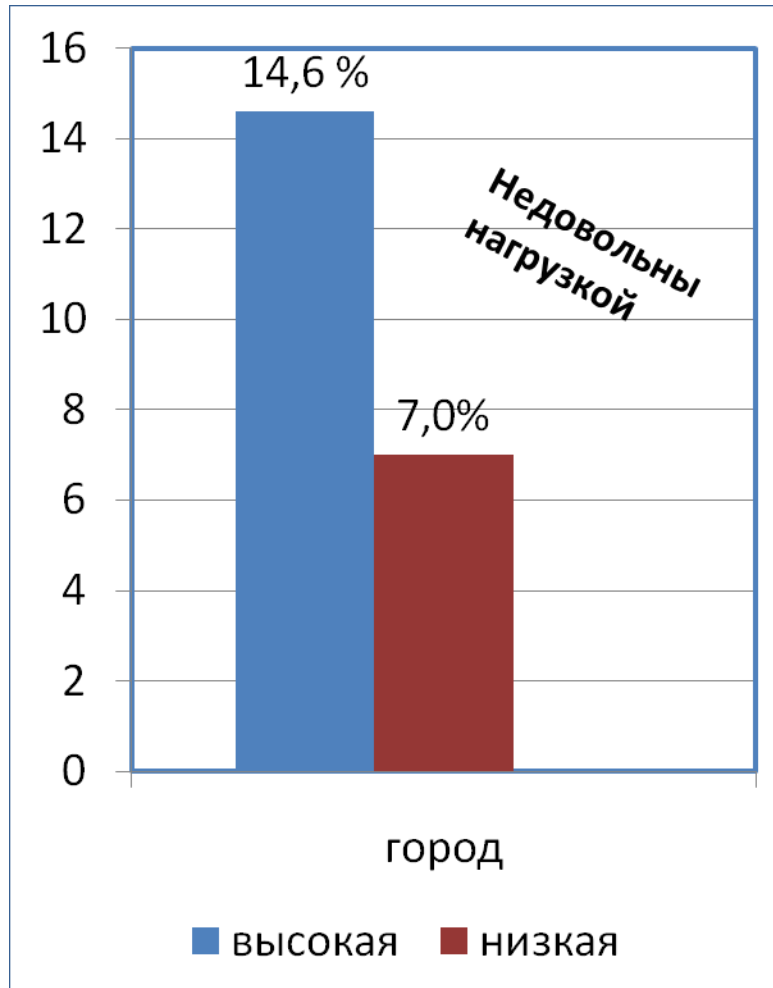




Ваши отношения с Администрацией....



Пожалуемся ...на нагрузку и усталость



Любопытные тенденции...парадоксы молодых

- **? Чем дальше «от центра» - тем больше жалоб на высокую нагрузку** (но это не означает, что школы в спальных районах загружают молодых больше....)
- **?? ТАМ, где больше всех жалуются на высокую нагрузку - меньше всех жалуются на усталость**
- **???? Чем больше реальная учебная нагрузка, тем более сдержаны в жалобах на усталость**
- **??? Чем ближе к «центру» - тем больше вероятность работать молодому и неопытному в 10- 11 классах (42,0% VS 30,0%)**
- **???? Чем ближе к «центру» - тем больше молодых имеют дополнительный заработок (58,0% VS 46,0%)**
- **???? Чем меньше жалоб на усталость, тем больше желания быть директором школы....**



Есть ли идеалы в профессии?

Есть ли в **Вашей ШКОЛЕ** УЧИТЕЛЬ, который является для ВАС образцом в профессии

- **ДА = 76,3%**

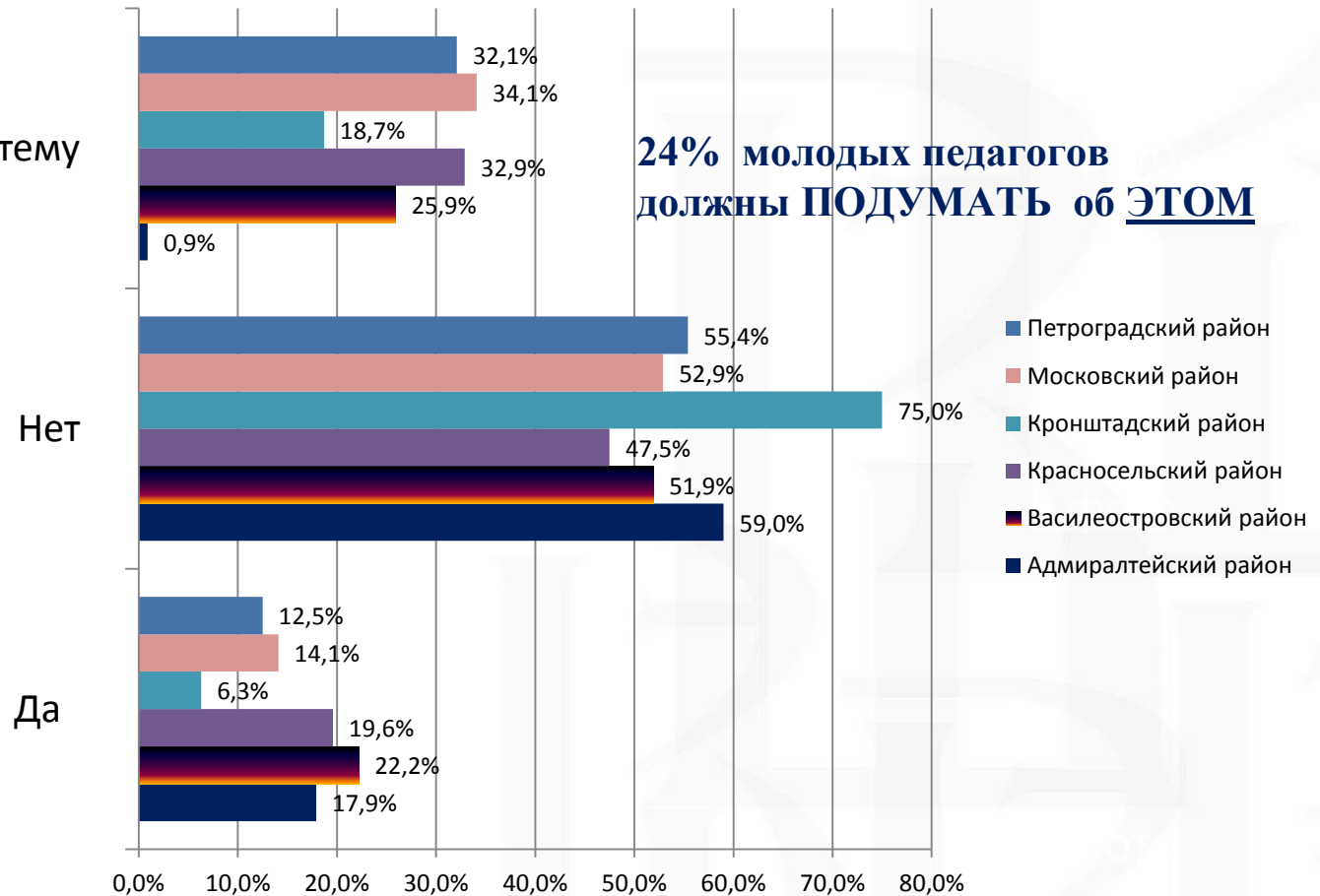
Есть ли в **Вашей ЖИЗНИ** УЧИТЕЛЬ, который является для ВАС образцом в профессии

- **ДА = 89,2 %**

А ВЫ хотите быть ДИРЕКТОРОМ школы?

Не думал(а) на эту тему

**24% молодых педагогов
должны ПОДУМАТЬ об ЭТОМ**



учитель СПб в сравнении с молодым учителем РФ:

- имеет более высокий уровень образования (88,0 % с высшим образованием против 76% учителя РФ);
- в 22 случаях из 100 не является педагогом по диплому, в отличие от учителя РФ (8%);
- в два раза чаще занимает должность учителя иностранного языка (23,6% СПб против 12,0% РФ) и физической культуры (11,7% против 6,8%)
- работает больше и имеет дополнительный заработок в 53% случаев в отличие от учителя РФ, который занят для дополнительного заработка на 12%;

Интерьер: Санкт-Петербург VS РФ

«мечта детства» :	13% молодых СПб VS 40% РФ
«случайно вошли в профессию»	11,2 % СПб VS 5,4 % РФ
« в 2018 их уже не будет в профессии»	5,3 % СПб VS 1,4 % РФ
«формальные отношения с администрацией»	30,0 % СПб VS 12,7% РФ
«буду директором»	15,4 % СПб VS 3,9% РФ
«хочу второе высшее и аспирантуру»	38,7 % СПб VS 15,2 % РФ
«мой главный дефицит»	«время» СПб = «время» РФ



**У нас нет времени,
чтобы стать самим собой.**

**Его хватает лишь на то,
чтобы быть счастливым**



НАЦИОНАЛЬНЫЙ ИССЛЕДОВАТЕЛЬСКИЙ
УНИВЕРСИТЕТ

Спасибо за внимание!

НИУ ВШЭ-Санкт-Петербург

Департамент Государственного администрирования
Магистерская программа «Управление образованием»

www.hse.ru