

Лексика со значением формы и размера в русском жестовом языке

Мария Кюсева, Георгий Мороз
Школа Лингвистики НИУ ВШЭ

Профессиональная подготовка лиц с ограниченными
возможностями здоровья, 29.09—2.10 2015

Структура доклада

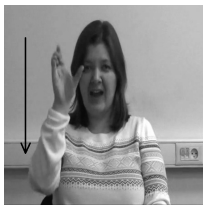
- Свойства жестов со значением формы и размера предмета
- Фонологические компоненты жеста
- Понятие специфицированности
- Компоненты в жестах формы и размера
- Морфологические типы жестов формы и размера



Жесты формы и размера: некоторые свойства

- форма и размер предмета ('большой', 'маленький', 'круглый', 'квадратный', 'толстый', 'тонкий' и др.)
- *Size and Shape Specifiers* ([Supalla 1982, 1986]); *Contour Sign* ([Zwitserlood 2003])
- высокая степень иконичности
- зависимость формы от контекста

ТОЛСТЫЙ (СТЕНА)



ТОЛСТЫЙ (ДЕРЕВО)



ТОЛСТЫЙ (ВЕРЕВКА)



ТОЛСТЫЙ + УСЫ



Жесты формы и размера: некоторые свойства

- бесконечное количество форм/жестов
- не-ядерный лексикон ([Johnston, Schembri 2007]), продуктивные жесты ([Brannan 1990])
- полиморфемность — у каждого компонента свое значение

конфигурация руки — ‘толстый’

ориентация руки,

направление движения — ориентация стены

место артикуляции — расположение стены



ТОЛСТАЯ (СТЕНА)

Наше исследование

- жесты со значением ‘тонкий’, ‘толстый’, ‘длинный’, ‘короткий’, ‘высокий’, ‘низкий’ и ‘острый’ (форма) в русском жестовом языке
- методология:
 - анкеты для каждого признака
 - запись на видео ответов носителей
 - анализ жестов в программном обеспечении ELAN



Фонологические компоненты жеста

- конфигурация ладони (handshape, HS)
- ориентация ладони (orientation, O)
- место артикуляции (place of articulation, POA)
- движение (movement, M)
 - направление движения (direction of movement, DM)
 - изменение конфигурации ладони (aperture, AP)
 - расстояние между начальной и конечной точкой движения (setting, SET)
- немануальный компонент (non-manual component, MOU)
 1. маусинг (mouthing)
 2. губные жесты (mouth gestures)



Понятие неспецифицированности признака

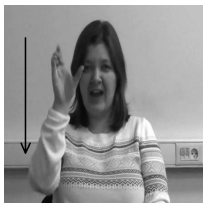
- лежит в основе теорий экстремальной неспецифицированности (Radical Underspecification, [Archangeli 1984]), контрастивной неспецифицированности (Contrastive Underspecification, [Steriade 1987])
- используется для описания гармонии гласных турецкий язык (алтайские, тюркские):

(1) kuş-lar
птица-PL
'птицы'

(2) ev-ler
дом-PL
'дома'

- В нашей работе:
неспецифицированные компоненты — те, значение которых определяется лингвистическим контекстом

‘ТОЛСТЫЙ’



ТОЛСТЫЙ (СТЕНА)




ТОЛСТЫЙ (ДЕРЕВО)



ТОЛСТЫЙ (ВЕРЕВКА)



ТОЛСТЫЙ + УСЫ

- не изменяется: конфигурация ладони — 
- изменяются: направление движения, ориентация ладони, место артикуляции

‘острый’



ОСТРЫЙ (ЛОКОТЬ)



ОСТРЫЙ (НОЖ)

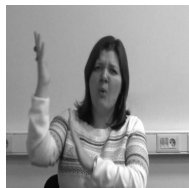


- не изменяется: изменение конфигурации ладони с открытой на закрытую
- изменяются: конфигурация ладони, направление движения, ориентация ладони, место артикуляции

‘ВЫСОКИЙ’ vs. ‘НИЗКИЙ’



ВЫСОКИЙ + ТРАВА



НИЗКИЙ + ТРАВА



- не изменяется: сравнительное расстояние между начальной и конечной точкой движения
- изменяются: конфигурация ладони, направление движения, ориентация ладони, место артикуляции

‘толстый’: фонологическая структура

| | | |
|--|--|--|
| HS: α POA: β MOU: γ O: δ DM: ε SET: ζ AP: η существв. | |  |
| | | HS: POA: β MOU: γ O: δ DM: ε SET: ζ AP: η ‘толстый’ |

‘острый’: фонологическая структура

| | | | |
|----------|---|------------|--------------|
| HS: | α | HS: | α |
| POA: | β | POA: | β |
| MOU: | γ | MOU: | γ |
| O: | δ | O: | δ |
| DM: | ε | DM: | ε |
| SET: | ζ | SET: | ζ |
| AP: | η | AP: | open → close |
| существ. | | ‘острый’ | |



‘высокий’: фонологическая структура

| | | | |
|----------|---------------|-------------------|---------------|
| HS: | α | HS: | α |
| POA: | β | POA: | β |
| MOU: | γ | MOU: | γ |
| O: | δ | O: | δ |
| DM: | ε | DM: | ε |
| SET: | ζ | SET: | big |
| AP: | η | AP: | η |
| существ. | | ‘высокий/длинный’ | |



Семантика компонентов

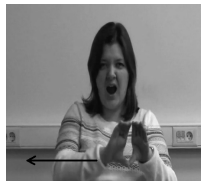
- неизменяемые компоненты — те, которые выражают сам признак
 - ‘толстый’ — конфигурация руки
 - ‘острый’ — изменение конфигурации с открытой на закрытую
 - ‘высокий’ — сравнительное расстояние между начальной и конечной точкой движения
- изменяемые компоненты — те, которые выражают признаки объекта, не связанные с его формой
 - место артикуляции — расположение объекта
 - ориентация ладони, направление движения — ориентация объекта

Немануальный компонент

- во всех анализируемых жестах возможны как маусинг, так и губные жесты
- губные жесты у признаков большого размера образуют широкое отверстие губ, а у признаков малого размера – узкое



толстый (слой пыли)



тонкий (слой пыли)

| признак | губной жест |
|---------------------------|-------------------|
| толстый, длинный, высокий | /af:/, /sh:/ |
| тонкий, короткий, низкий | /m:/, /s:/, /fu:/ |
| острый | /lm/ |

презентация доступна по адресу: <http://1drv.ms/1KBoGmd>



Немануальный компонент

- Связь губных жестов с мануальными компонентами — эхо фонология (echo phonology, [Woll 2014])
- Британский жестовый язык:
 - /am/ ассоциирован с резким закрытием ладони и касанием пассивной руки
 - /hw/ ассоциирован с покачиванием запястья в разные стороны
- 'острый' в РЖЯ:
 - /lm/ скоординирован с изменением конфигурации руки с открытой на закрытую



ОСТРЫЙ (НОЖ)

презентация доступна по адресу: <http://1drv.ms/1KBoGmd>



Немануальный компонент

- Семантическая нагрузка губных жестов ([Johnston, Schembri 2007])
- Австралийский жестовый язык: “надутые щеки” и “сморщенные губы” — функция интенсификатора
- жесты формы и размера в РЖЯ:
 - широкое отверстие губ — высокая степень проявления признака
 - узкое отверстие — низкая степень проявления признака
- соотносится с исследованиями в области фоносемантики ([Журавлев 1991])



Выражение признака отдельным словом



‘толстая книга’

презентация доступна по адресу: <http://1drv.ms/1KBoGmd>



Выражение признака аффиксом




‘густые усы’

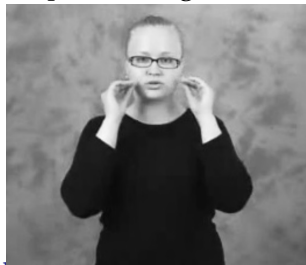
презентация доступна по адресу: <http://1drv.ms/1KBoGmd>



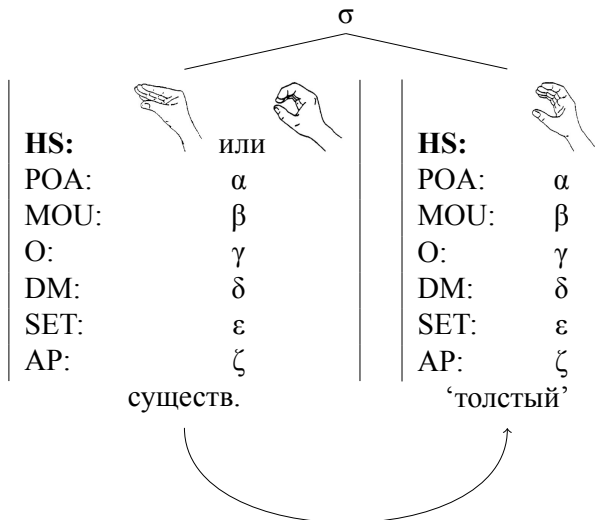
Совместимость с корневым компонентом

- Для того, чтобы признак мог быть выраженным в виде аффикса, его корневой компонент должен быть совместим с соответствующим компонентом в жесте-существительном.
- ‘толстый’: корневой компонент — конфигурация руки 
- совместимая конфигурация руки у существительного —

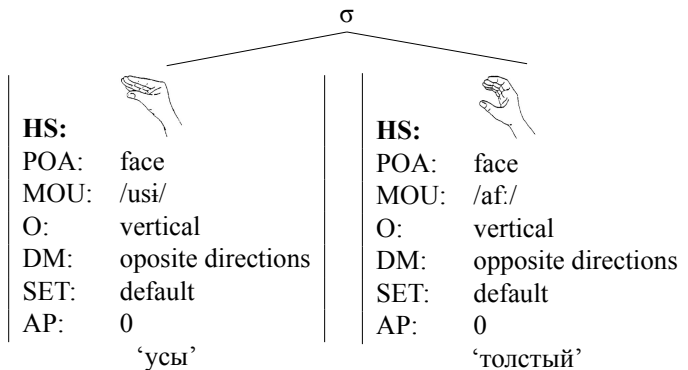
Жест ‘усы’ [пример из www.spreadthesign.com]



Структура аффиксального жеста 'толстый'



Структура аффиксального жеста 'толстый'



lexical preferences

презентация доступна по адресу: <http://idr.vms/IKBoGmd>



Выводы

- жесты размера и формы — отдельная категория лексикона?
- новая перспектива на отличие этих жестов от ядерного лексикона — континуальная, а не категориальная
 - согласующиеся глаголы — жесты с неспецифицированными компонентами (место артикуляции и направление движения)
 - континуум жестов по степени специфицированности:

полностью специфицированные жесты — согласующиеся глаголы — жесты размера и формы

презентация доступна по адресу: <http://idr.vms/1KBoGmd>



Спасибо за внимание

Пишите письма

mkyuseva@gmail.com, agricolamz@gmail.com

презентация доступна по адресу: <http://1drv.ms/1KBoGmd>



Мы благодарим

Вадима Киммельмана,
Веру Ежову,
Татьяну Давиденко,
Анну Комарову,
Анну Бабушкину,
Павла Пракса,
Татьяну Терент,
Александрю Лемесову
за неоценимую помощь в сборе материала

презентация доступна по адресу: <http://1drv.ms/1KBoGmd>



Список литературы

- Archangeli, D. (1984). *Underspecification in Yawelmani phonology and morphology*. Ph. D. thesis, Massachusetts Institute of Technology.
- Brennan, M. (1990). *Word Formation in British Sign Language*. Stockholm: University of Stockholm Press.
- Johnston, T., A. Schembri (2007). *Australian Sign Language (Auslan): An introduction to sign language linguistics*. Cambridge University Press.
- Steriade, D. (1987). Redundant values. In E. Schiller A. Bosch, B. Need (Ed.), *Papers from the Parasession on Autosegmental and Metrical Phonology*, pp. 339–362. Chicago: Chicago Linguistic Society.
- Supalla, T. R. (1982). *Structure and Acquisition of Verbs of Motion and Location in American Sign Language*. Ph. D. thesis, UCSD, San Diego.
- Supalla, T. R. (1986). The classifier system in american sign language. In C. Craig (Ed.), *Noun Classes and Categorization*, pp. 181–214. Amsterdam/Philadelphia: John Benjamins Publishing Company.
- Woll, B. (2014). Moving from hand to mouth: echo phonology and the origins of language. *Front Psychol* 5(662).
- Zwitserlood, I (2003). *Classifying hand configurations in Nederlandse Gebarentaal (Sign Language of the Netherlands)*. Utrecht: LOT.
- презентация доступна по адресу: <http://idrv.ms/1KBoGmd>
- Журавлев, А. П. (1991). *Звук и смысл*. Москва: Просвещение.

